



Municipio di Bioggio



0041 91 611 10 50



cancelleria@bioggio.ch



bioggio.ch



seguici su facebook

Calendario ecologico

2020

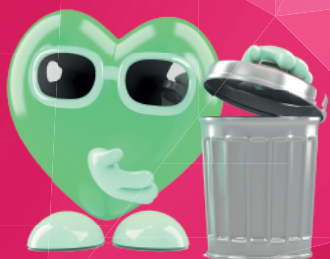
Importante aggiornamento

Si avvisa la popolazione che è in vigore il nuovo regolamento di raccolta e smaltimento rifiuti.

Per il 2020 la tassa base sarà prelevata in quota parte sia per le economie domestiche che per le aziende.

L'utilizzo dei sacchi ufficiali sarà obbligatorio dal 1° gennaio 2021.

Tutte le informazioni utili sull'introduzione della tassa base e relativa tassa sul sacco sono riportate a tergo.



Riduci, riusa e ricicla.

Pochi e semplici accorgimenti possono migliorare la qualità di vita e smaltire i rifiuti in modo corretto ed efficace.

Aiutaci anche tu!

SEGUI IL TUO BUON SENSO...

Tassa base di raccolta e smaltimento rifiuti



In applicazione degli art. 17 e 18 della Legge cantonale di applicazione della Legge federale sulla protezione dell'ambiente, del 24 marzo 2004, e la Legge federale sulla protezione dell'ambiente, del 7 ottobre 1983, il Comune di Bioggio ha adeguato il proprio Regolamento comunale sulla gestione dei rifiuti e la relativa Ordinanza.

I sacchi ufficiali da quando sono obbligatori?

Dal 1° gennaio 2021.

Da quando sarà disponibile la vignetta per il bidone del verde? Dove e quando posso acquistarla?

Dal 1° gennaio 2021. La vignetta avrà un costo di Fr. 50.- per l'anno 2021 e potrà essere acquistata in Cancelleria a partire da dicembre 2020.

Di che colore è il sacco ufficiale?

Il sacco ufficiale a Bioggio é di **colore viola**.

Da quando e dove posso acquistare i sacchi ufficiali?

Dal 1° dicembre 2020. I punti vendita saranno comunicati nel corso del mese di novembre 2020.

Quali sacchi sono disponibili e a che prezzo?

Sacco ufficiale raccolta RSU 17
(10 sacchi) 5.00

Sacco ufficiale raccolta RSU 35
(10 sacchi) 10.00

Sacco ufficiale raccolta RSU 60
(10 sacchi) 17.00

Sacco ufficiale raccolta RSU 110
(10 sacchi) 30.00

Tassa base annua

Residenza primaria
una o due persone 70.00

Residenza primaria
da tre o più persone 100.00

Residenza secondaria 100.00

Ditte individuali 120.00

Imprese
piccole dimensioni 200.00

Imprese
medie dimensioni 500.00

Imprese
grandi dimensioni 1'300.00

INFORMAZIONI
IMPORTANTI
SUL RETRO