



Santa Maria



Iseo

Bioggio Rete sentieristica



Iseo, Corte



Cimo



Bioggio



Bosco Luganese



Cimo



Gaggio



Bioggio, Palazzo comunale



Roccolo di Cuccarello



Bioggio, reperti archeologici



Mulini di Bioggio



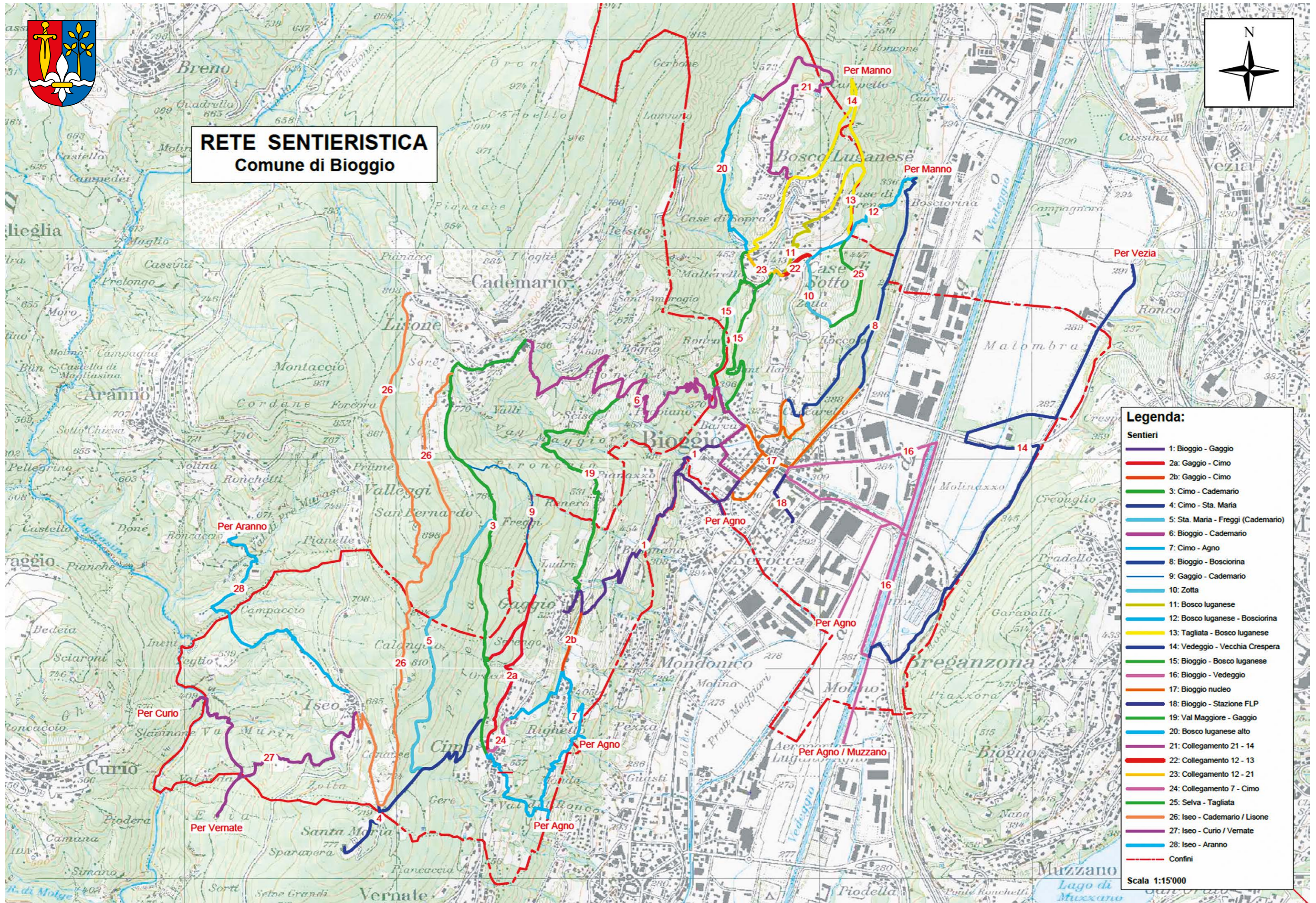
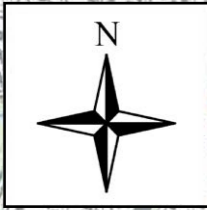
Bioggio, Chiesa di San Maurizio



Bioggio, Sant'Ilario



RETE SENTIERISTICA Comune di Bioggio



Legenda:

Sentieri

- 1: Bioggio - Gaggio
- 2a: Gaggio - Cimo
- 2b: Gaggio - Cimo
- 3: Cimo - Cademario
- 4: Cimo - Sta. Maria
- 5: Sta. Maria - Freggi (Cademario)
- 6: Bioggio - Cademario
- 7: Cimo - Agno
- 8: Bioggio - Boscorina
- 9: Gaggio - Cademario
- 10: Zotta
- 11: Bosco luganese
- 12: Bosco luganese - Boscorina
- 13: Tagliata - Bosco luganese
- 14: Veduggio - Vecchia Crespera
- 15: Bioggio - Bosco luganese
- 16: Bioggio - Veduggio
- 17: Bioggio nucleo
- 18: Bioggio - Stazione FLP
- 19: Val Maggiore - Gaggio
- 20: Bosco luganese alto
- 21: Collegamento 21 - 14
- 22: Collegamento 12 - 13
- 23: Collegamento 12 - 21
- 24: Collegamento 7 - Cimo
- 25: Selva - Tagliata
- 26: Iseo - Cademario / Lisone
- 27: Iseo - Curio / Vernate
- 28: Iseo - Aranno
- Confini

Scala 1:15'000