

Messaggio municipale No. 2013-03 concernente la richiesta di un credito di Fr. 492'000.-- IVA inclusa, per la sistemazione del cimitero di Bioggio

Al Consiglio comunale di Bioggio

Egregio signor Presidente,
gentili signore e signori Consiglieri comunali,

con il presente Messaggio, il Municipio vi sottopone per approvazione la richiesta di credito per eseguire il risanamento del cimitero di Bioggio oltre all'eliminazione delle barriere architettoniche e la formazione di 2 posteggi per disabili.

I cimiteri costituiscono una preziosa fonte di conoscenza storica e rivestono un valore artistico e monumentale che evidenziano le diverse forme espressive del culto dei defunti attraverso i tempi e le culture.

Il cimitero di Bioggio è parte della storia del Comune e come tale va mantenuto con decoro.

Lo stato di deterioramento attuale, imputabile al tempo, ci porta a dovere intervenire con prontezza sulle seguenti opere:

- camminamento in granito;
- piazzale con posteggi per disabili;
- rampe di accesso per abbattimento barriere architettoniche;
- risanamento muri perimetrali e copertine.

Per risanare le murature perimetrali, si interverrà dapprima coprendo in modo accurato le lapidi, il successivo intervento implicherà un lavaggio a fondo del muro con il quale verranno tolti gli strati di intonaco più danneggiati dalle infiltrazioni dell'acqua.

Si procederà con l'eliminazione dei muschi cresciuti tra le fessure e lo scrostamento puntuale sulle zone più colpite. Nel frattempo si interverrà sulle copertine dei muri, asportando le fughe in cemento e ripristinandole con cemento idrorepellente.

Si stuccheranno e intonacheranno i muri in modo da uniformare la parte più antica del cimitero.

Si poserà un fondo isolante e una tinteggiatura color bianco/grigio, riprendendo il colore originario.

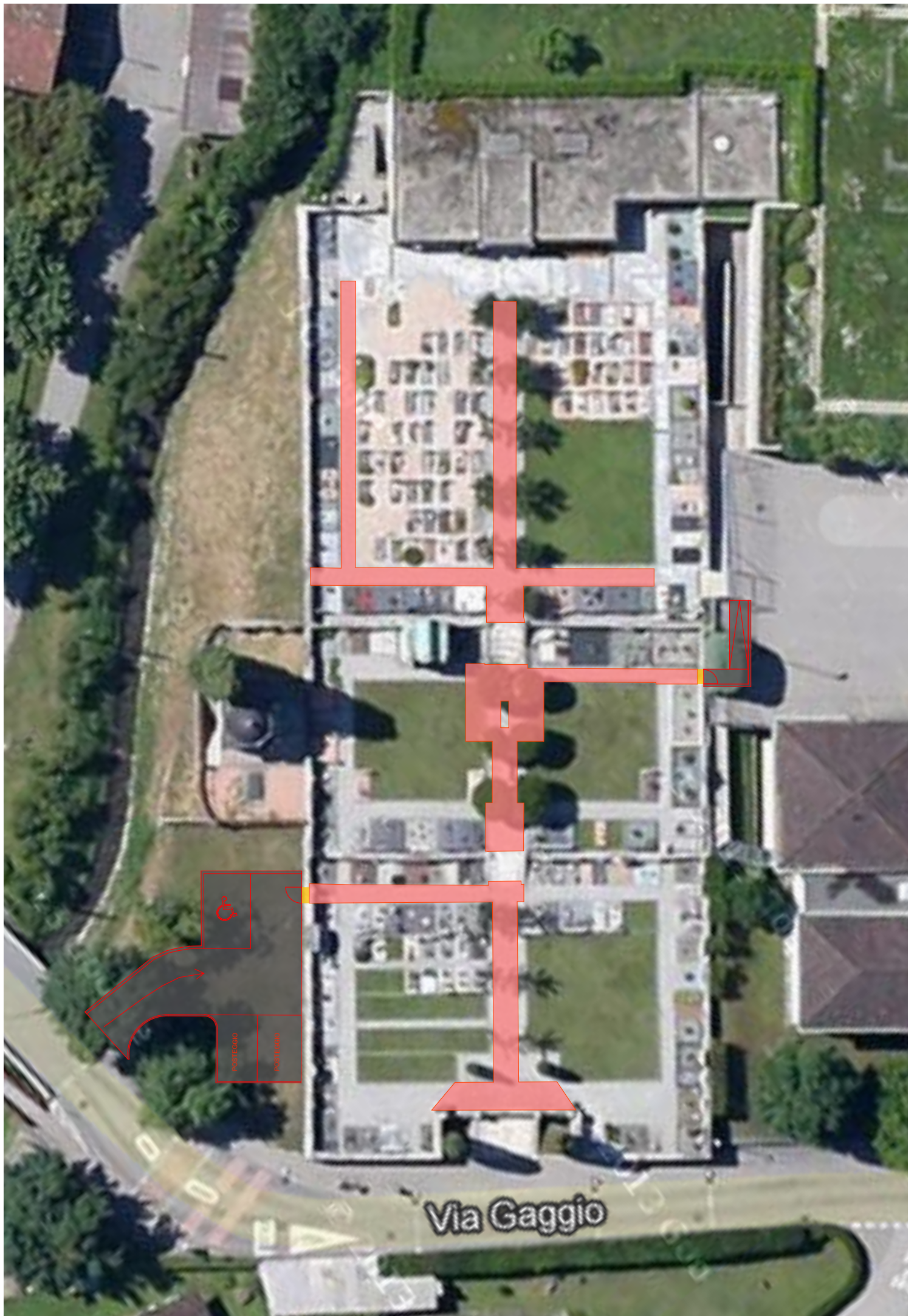
Durante lo scorso anno si è intervenuti con una pulizia sommaria e grazie a questa si è potuto valutare correttamente il tipo di intervento da effettuare.

Verrà creato un camminamento lastricato in granito fiammato, per permettere ai visitatori, con difficoltà motorie o con passeggini, di percorrere agevolmente il viale principale che parte dall'entrata sulla strada cantonale e termina sul terzo livello dove si trova la camera mortuaria e i loculi colombari.

Nel prato adiacente al cimitero e confinante con la strada cantonale, si vuole creare una piazza con 2 posteggi per i disabili e la fermata del carro funebre, che attualmente deve sostare durante tutta la funzione sul marciapiede lungo la strada cantonale.

Dalla nuova piazza si potrà accedere al cimitero senza barriere architettoniche.

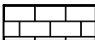



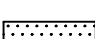
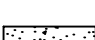
La volontà comunale di eliminare gli ostacoli ai portatori di handicap è la motivazione del nuovo accesso sul lato scuole che permette di raggiungere agevolmente anche il secondo livello.

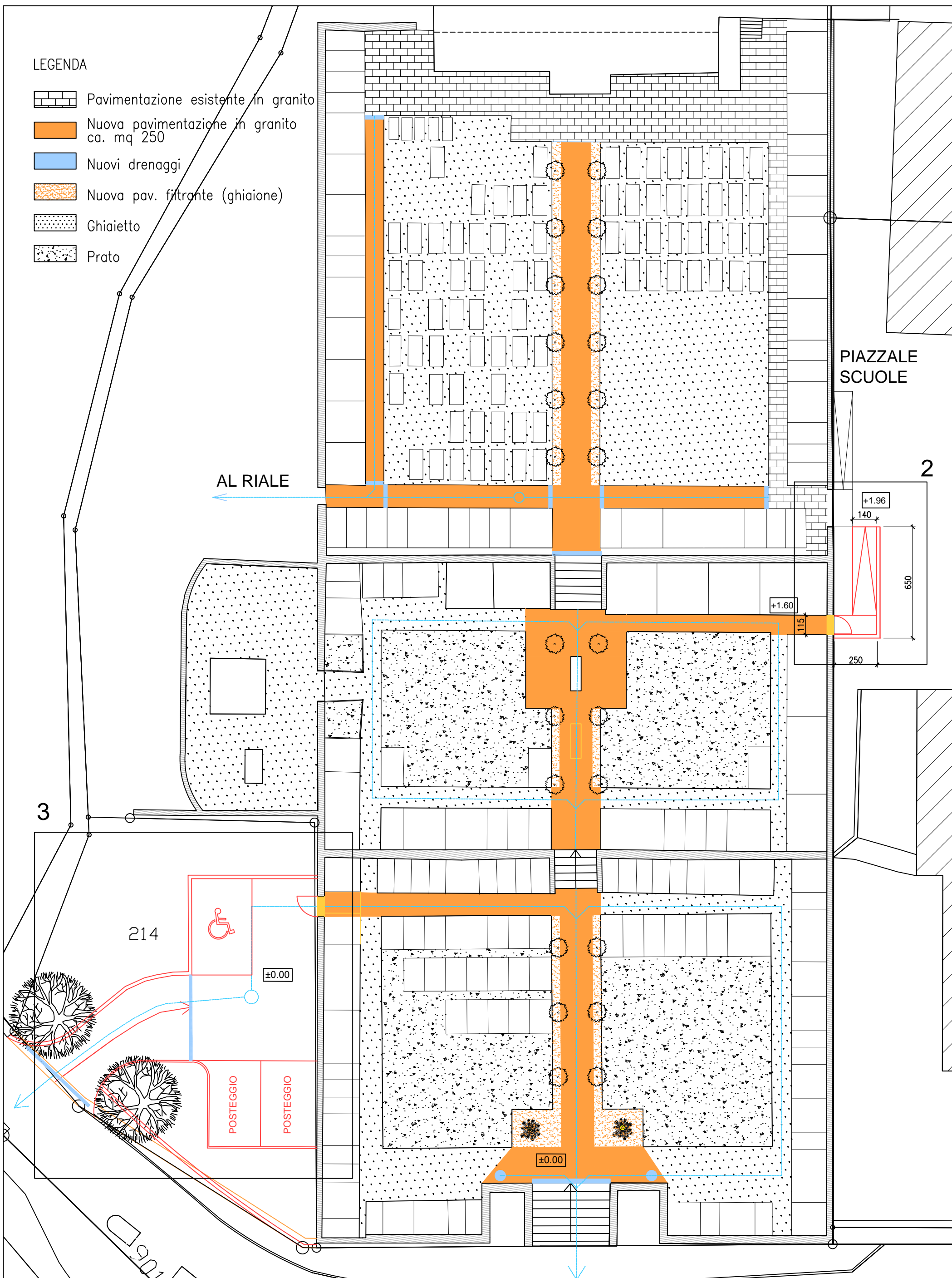


Via Gaggio

♀
PENTAGONO
PENTAGONO

LEGENDA

-  Pavimentazione esistente in granito
-  Nuova pavimentazione in granito ca. mq 250
-  Nuovi drenaggi
-  Nuova pav. filtrante (ghiaione)
-  Ghiaietto
-  Prato



PREVENTIVO DEI COSTI

1	PAVIMENTAZIONE IN GRANITO	290'000	
1.1	Lavori preparatori		2'500
1.11	Impianto di cantiere		
1.12	Protezioni accessi con casseri in legno		
1.13	Protezione dei monumenti funebri		
1.2	Camminamento		109'000
1.21	Scavo di scarifuca, esecuzione a macchina con profilamento a mano, compreso costipazione del fondo e sistemazione terreno a fine lavori.		
1.22	Carico e sgombero materiale scavato, trasporto alla discarica + taxa inclusa		
1.23	Rimozione e posa cordoli		
1.24	Calcestruzzo di fondazione, compreso rete d'armatura, lisciatura fresco su fresco atta a ricevere un rivestimento in lastre di granito.		
1.25	Ghiaione di sottofondo		
1.3	Pavimentazione		91'000
1.31	Rivestimento in granito come esistenti.		
1.32	Impermeabilizzazione contro salnitro		
1.33	Cordoli		
1.4	Drenaggi		50'500
1.41	Canalette		
1.42	Pozzetti e coperchio		
1.43	Canalizzazione compreso scavo e reinterro		
2	RAMPA DA PIAZZALE SCUOLE A LIVELLO INTERMEDIO	25'000	
2.11	Istallazione cantiere in presenza di bambini		
2.12	Demolizione e adattamento muri in sasso esistenti		
2.13	Scavo generale		
2.14	Rimozione piante		
2.15	Calcestruzzo		
2.16	Evaquazione acque		
2.17	Tappeto in asfalto		
2.18	Cancello		
2.19	Varie		
3	ACCESSO DAL GIARDINO COMUNALE CON POSTEGGI PER DISABILI	87'000	
3.11	Istallazione cantiere		
3.12	Demolizioni		
3.13	Scavo generale		
3.14	Opere in calcestruzzo e armature		
3.15	Evaquazione acque		
3.16	Tappeto in asfalto		
3.17	Bordure in granito		
3.18	Varie		
4	RISANAMENTO MURI INTERNI E OPERE DA PITTORE	33'000	
4.1	Risanamento intonaco muri parte interna		20'000
4.11	Impianto di cantiere		
4.12	Copertura lapidi, pavimentazione e sgombero a lavori ultimati		
4.13	Asportazione intonaco, smaltimento e oneri di discarica Spazzatura del sottofondo con sabbia e cemento, rinzafo e esecuzione dell'intonaco di finitura.		
4.14	Risanamento copertina in granito		
4.2	Intonaco minerale + velatura		13'000

4.21	Fondo isolante		
4.22	Esecuzione intonaco minerale più velatura eseguita a pennello		
5	REGIE	57'000	
5.1	Regie		20'000
5.2	Onorari		37'000
5.21	Progettisti, specialisti e direzione lavori		
	IMPORTO TOTALE PREVENTIVO	455'000	
	IVA 8.0%	36'400	
	IMPORTO GLOBALE PREVENTIVO	491'400	

ARROTONDAMENTO A CHF. 492'000.00

In considerazione di quanto sopra e a vostra disposizione per ogni ulteriore informazione e delucidazioni, si chiede a voler

decidere:

- 1) Sono autorizzati i lavori di manutenzione e miglioria da eseguirsi nel cimitero di Bioggio.
- 2) A tale scopo è stanziato un credito di CHF. 492'000.00 Iva inclusa
- 3) Il credito è da caricare alla parte investimenti, secondo i disposti della LOC
- 4) Il credito, a norma dell'art. 13 cpv. 3 LOC decade se non viene utilizzato entro il 31.12.2014.

Con stima e cordialità.



RM. no. 488/2013 del 15.04.2013

Municipale responsabile: Luciano Molteni

Va per rapporto a:

G	E	AP	P	CT GA	PR
X	X				