

Arriva il bike Sharing



I Comuni di Agno, Bioggio, Manno, Caslano, Cadempino, Collina d'Oro, Lamone, Magliaso, Manno, Muzzano e Sorengo, con l'obiettivo di promuovere la mobilità lenta, hanno dato il via al progetto di ampliamento della rete di bike sharing Publibike (www.publibike.ch) che, da Lugano, è stata così estesa fino al Basso Malcantone e Vedeggio.



Per ogni comune è prevista l'installazione di almeno una postazione di bike sharing da sei biciclette, di cui tre elettriche: la rete conterà 11 postazioni e 66 biciclette, il 50% delle quali elettriche.

Sull'esempio delle ALL SA, anche altre aziende presenti sul

territorio possono sfruttare la rete di bike sharing Publibike, installando una postazione presso la propria sede e dando così l'opportunità ai propri dipendenti di disporre di soluzioni di mobilità alternativa.

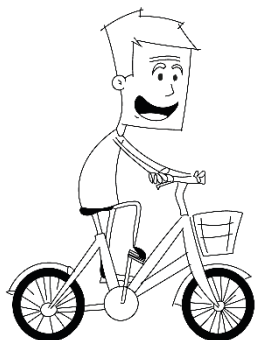
Come Funziona?



o lo SwissPass

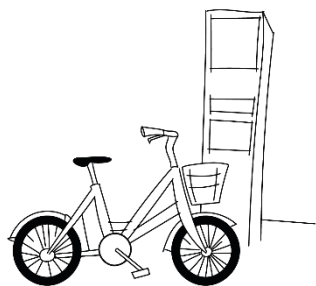
Come noleggiare una bici

1. Cercare la postazione e le biciclette disponibili
2. Selezionare la bicicletta desiderata
3. Aprire il lucchetto della bicicletta mediante lo smartphone (App PubliBike)



Fare una sosta intermedia

1. Chiudere il lucchetto della bicicletta in un posto diverso della stazione
2. Godersi una pausa
3. Riaprire il lucchetto della bicicletta e proseguire



Concludere il viaggio

1. Dirigersi alla postazione e parcheggiare la bicicletta
2. Chiudere il lucchetto della bicicletta
3. Panoramica dei tragitti

Applicazione gratuita per il tuo smartphone su [Google Play](#) o [App Store](#)

Maggiori informazioni:
[Cartina bike sharing Publibike](#)

[Informazioni per l'installazione di una postazione Publibike](#)
Contatti: Federico Scarpa, Responsabile mercato Ticino (federico.scarpa@publibike.ch)

Servizio clienti 058 453 50 50

[Tariffe PubliBike](#)